

Namur-Magnetventil

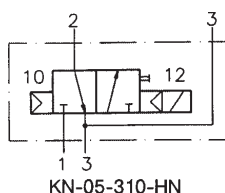
solenoid valve acc. to Namur

3/2- und 5/2-Wege
3/2- and 5/2 way

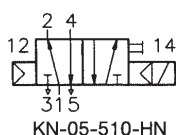
Baureihe
MV airtec

Für einfach- und doppeltwirkende Stellantriebe
For single- and double-acting drives

3/2-Wege-Schaltbild
3/2-way diagram



5/2-Wege-Schaltbild
5/2-way diagram



 auch in
Ausführung

 also available in
version



Konstruktions-Merkmale

Material:

Gehäuse: Aluminium eloxiert
Innenteile: Al, St. rostfrei, Ms, Kunststoff
Dichtung: Perbunan (NBR)

Temperaturbereich:

-10°* C bis + 70° C

*Bei Minustemperaturen aufbereitete, getrocknete Luft verwenden. Bei Freiluftmontage alle Anschlüsse vor Eindringen von Feuchtigkeit schützen!

Betriebsmedium:

Gefilterte, geölte oder ölfreie Druckluft

Betätigung:

Elektromagnetisch

Durchflußrichtung:

festgelegt

Einbaulage:

Beliebig, vorzugsweise Magnet senkrecht

Nennweite:

6 mm

Anschlüsse:

G 1/4" bei 1, 3 und 5; Flansch nach Namur bei 2 u.3

Elektroanschluß:

Steckerbild nach DIN 43650 Form B

Betriebsdruck:

max. 10 bar

Bemerkung:

Serienmäßige Handhilfsbetätigung
Befestigungsschrauben, Kodierstift und O-Ringe
gehören zum Lieferumfang
leicht austauschbarer Magnet
Wartungsfrei

Design features

material:

body: aluminium anodized
parts: Al, St. stainless, Ms, plastic
seals: Perbunan (NBR)

working temperature:

- 10°* C to + 70° C

*With minus temperatures, use conditioned dry air. If installed in open air protect all connections against the penetration of moisture!

Operating medium:

filtered, lubricated or non-lubricated air

Actuation:

Solenoid operated

Flow direction:

Fixed

Mounting position:

Optional

Nominal size:

6 mm

Port size:

G 1/4" at parts 1, 3, 5; Namur flange at 2 and 3

Electrical connection:

Connector interface to DIN 43650 form B

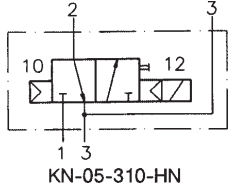
Operating pressure:

max. 10 bar

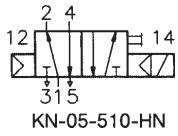
remark:

Manual override is a standard feature
Scope of delivery: Mounting screws,
2 O-rings and location pin
Easily interchangeable solenoid system
Maintenance free

Magnetventil airtec
Check Valve airtec
3/2-Wege-Schaltbild
3/2-way diagram



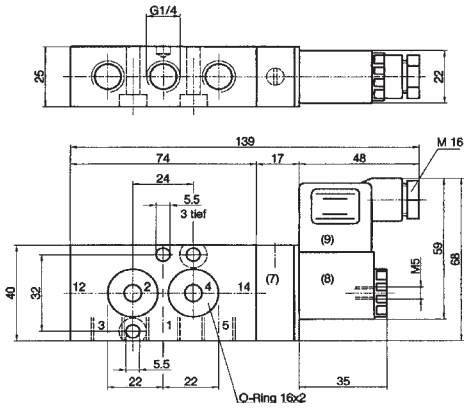
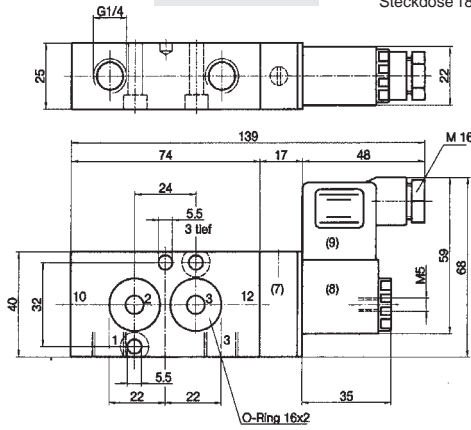
5/2-Wege-Schaltbild
5/2-way diagram



KN-05-310-HN

Magnetspule 4x90° drehbar
 Steckdose 180° umsteckbar

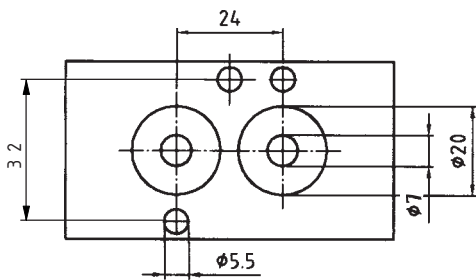
KN-05-510-HN



Maße in mm, dimensions in mm

Ventil Typ valve type	Ventil Typ valve type	Anschluß Port size		Betätigung Function	Nennweite Norm size	Betriebsdruck Operating pressure		Nenndurchfluß nominal flow	Gewicht weight
		1, 3 (5)	2 (4)			(bar) min.	max.		
KN 05 310	3/2	G 1/4	Flansch flange Namur	Elektromagnet solenoid	6	3	10	780	0,32
KN 05 510	5/2	G 1/4	Flansch flange Namur	Elektromagnet solenoid	6	3	10	900	0,32

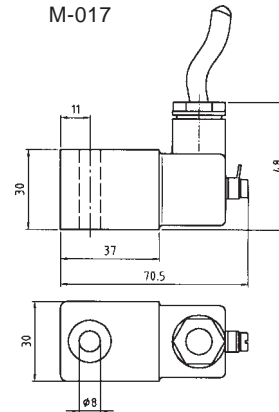
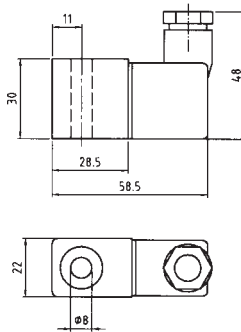
Anschlußseite 2 (4) nach Namur
Interface acc. to Namur





Betätigungsmagnet
Solenoid

SP-011

M-017



Schaltmagnet Solenoid	Typ Type	Leistungsaufnahme Current draw		Schutzart Protection class	Temperatur Temperature		Gewicht weight
		24 V DC (W)	230 V AC (VA)		Fluid max. (°C)	Umgebung Ambience (°C)	
	SP-011	4,2	7,0 / 4,0	IP65 VDE 0470 EN 60529	+50	-15 bis +50	0,12
	M017	3,35	3,23	EEx Zone 1 EEx m II T5 mit 3m Kabel with cable 3m	+80		0,13

KN 05-310-HN 24VDC EEx

Ventil 3/2 oder 5/2

Spannung 24V oder 230V

Schutzart IP 65 oder EEX (Angabe nur bei EEx nötig)

KN 05-310-HN 24VDC EEx

Valve 3/2 or 5/2

Voltage 24V or 230V

Protection class IP 65 or EEx (specification only for EEx)