

Kugelhähne aus Edelstahl

Stainless steel ball valves

87E PN10-DVGW-W

87E PN16-DVGW-G

87E PN40

87E PN100

Zweiteilig mit Montageflansch
Two-pieces with mounting flange

Rp $\frac{1}{2}$ - Rp2



87E PN16-DVGW-G
87E PN10-DVGW-W



Konstruktions-Merkmale

- zweiteiliges Gehäuse
- voller Durchgang
- schwimmende Kugel
- ausblassichere Schaltwelle
wartungsfrei für hohe Schaltzyklen
- Schwellendichtung PTFE tellerfedervor-
gespannt mit zusätzlichem O-Ring
- Innengewinde nach ISO 7-1
- Baulängen nach DIN 3202-M3
- Montageflansch nach DIN ISO 5211
- Antriebsmontage direkt möglich
- silikonfrei

Material

Gehäuse: Edelstahl 1.4408
Kugel: Edelstahl 1.4408
Kugeldichtung: PTFE
Spindeldichtung: PTFE / Viton
Griff: Edelstahl

Temperaturbereich

87E PN10-DVGW Wasser 0°C bis +65°C dauernd
0°C bis +95°C kurzzeitig

87E PN16-DVGW Gas -20° C bis + 60° C

87E PN40 - 20° C bis + 180° C

87E PN100 - 20° C bis + 215° C

(abhängig vom Betriebsdruck)

Verwendung

87E PN10-DVGW-W

Wasser, Trinkwasser

87E PN16-DVGW-G

Brenngase nach G260/1 und G262

87E PN40 + 87E PN100

Gase, Öle, Wasser, Druckluft, Kraftstoffe,
Lösungsmittel, aggressive Medien usw.

Zulassungen

87E PN16 -DVGW-G / 87E PN10-DVGW-W

- Gas-Zulassung nach DIN EN 13774
und DVGW VP 303 DG 4313AP1152
- GAR EU/2016/426 CE-0085 BN0204
- Trinkwasserzulassung nach DIN EN 13828
und DVGW W 570 NW-6102CM0468

Design features

- two - piece ball valve "screwed design"
- full port design
- floating ball
- blow out proof stem design
maintenance free for high cycle applications
- plate spring forced PTFE packing additional
viton O-ring
- female thread acc. to ISO 7-1
- length of complete valve acc. to DIN 3202-M3
- mounting flange acc. to DIN ISO 5211
- suitable for direct actuator mounting
- free of silicon

material

body: stainless steel 1.4408
ball: stainless steel 1.4408
ball seal: PTFE
stem seal: PTFE, Viton
handle: stainless steel

working temperature

87E PN10-DVGW water 0°C up to +65°C permanent
0°C up to +95°C momentary

87E PN16-DVGW gas -20° C to + 60° C

87E PN40 - 20° C to + 180° C

87E PN100 - 20° C to + 215° C

(depending on working pressure)

suitable for

87E PN10-DVGW-W

water, drinking water

87E PN16-DVGW-G

burnable gas acc. to G260/1 and G262

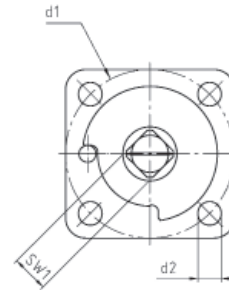
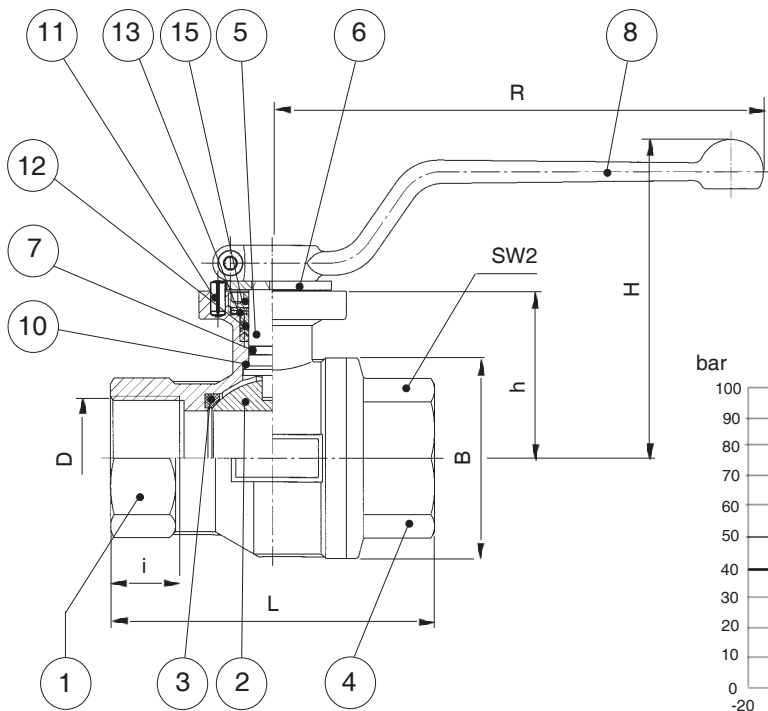
87E PN40 + 87E PN100

gas, oils, water, compressed air, fuels,
solvents, aggressive mediums acc.

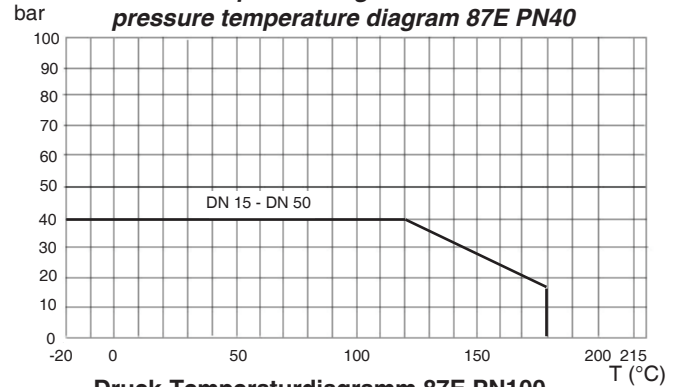
certifications

87E PN16-DVGW / 87E PN10-DVGW-W

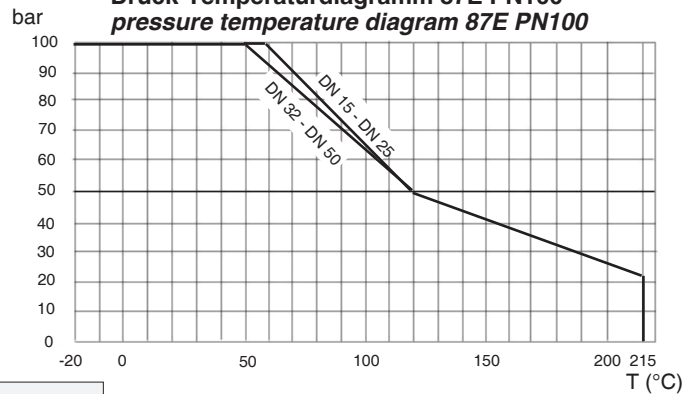
- Certification gas acc. to DIN EN 13774
and DVGW VP 303 DG 4313AP1152
- gas appliance regulation EU/2016/426
CE-0085 BN0204
- drinking water registered acc. to DIN EN 13828
and DVGW W 570 NW-6102CM0468



Druck-Temperaturdiagramm 87E PN40
pressure temperature diagram 87E PN40



Druck-Temperaturdiagramm 87E PN100
pressure temperature diagram 87E PN100



Bestell - Schlüssel Order - Code
87E-DN-10-DVGW-W (PN10)
87E-DN-16-DVGW-G (PN16)
87E-DN-40 (PN40)
87E-DN-100 (PN100)

* Dichtungssysteme * seal systems	PN10 DVGW-W	PN16 DVGW-G	PN40	PN100
Pos. 3	PTFE	PTFE	PTFE + GF	TFM

Nr./no	Bezeichnung	description	Werkstoff	material	Mat.-Bezeichnung
1	Gehäuse	body	Edelstahl	stainless steel	1.4408
2	Kugel	ball	Edelstahl	stainless steel	1.4408
*3	Kugeldichtung	ball seal	-	-	-
4	Nippel	cap	Edelstahl	stainless steel	1.4408
5	Schaltwelle	stem	Edelstahl	stainless steel	1.4401
6	Anschlagscheibe	stop plate	Edelstahl	stainless steel	1.4301
7	O-Ring	O-ring	Viton	viton	-
8	Griff	handle	Edelstahl	stainless steel	1.4301
10	Anlauftring	thrust washer	Teflon	teflon	TFM
11	Anschlagstift	stop pin	Edelstahl	stainless steel	1.4301 A2
12	Packung	packing	Edelstahl, Teflon	stainless steel, teflon	1.4401, PTFE, PTFE cond.
13	Tellerfeder	plate spring	Edelstahl	stainless steel	1.4310
15	Überwurfmutter	nut	Edelstahl	stainless steel	1.4404

Maße in mm, dimensions in mm

DN LW	PN bar	D ISO 7-1	i	L ± 2	B	H ~	h	R ~	SW2	d1	SW1	d2	Montageflansch mounting flange DIN ISO 5211	Gew. weight -kg
15	10/16/40/100	Rp ½	14,5	75	36	69,5	33,5	130	27	36	9	6	F 03	0,500
20	10/16/40/100	Rp ¾	16,5	80	45	73,0	37,0	130	32	36	9	6	F 03	0,625
25	10/16/40/100	Rp 1	18,5	90	55	102,0	50,5	167	41	50	11	7	F 05	1,180
32	10/16/40/100	Rp 1¼	23,5	110	68	108,0	56,5	167	50	50	11	7	F 05	1,680
40	10/16/40/100	Rp 1½	24,5	120	80	124,0	67,0	188	55	50	14	7	F 05	2,355
50	10/16/40/100	Rp 2	26,5	140	96	132,0	75,0	188	70	50	14	7	F 05	3,730